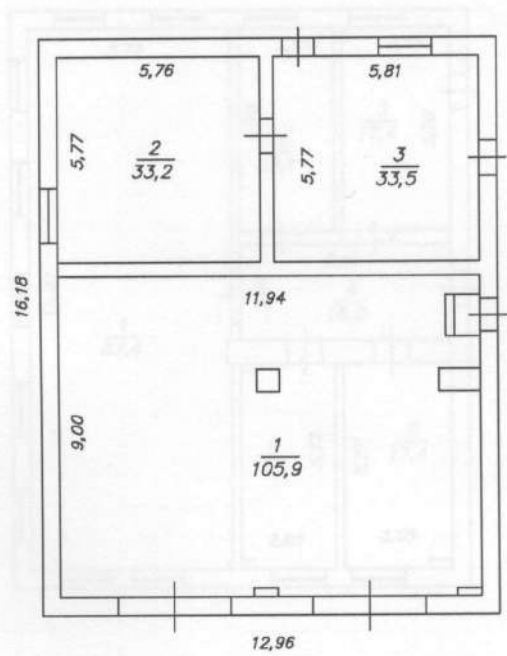


Поэтажный план здания
Владимирская обл.,
г. Владимир, мкр. Юрьевец,
ул. Институтский городок, д. 9а

План " 1 " этажа

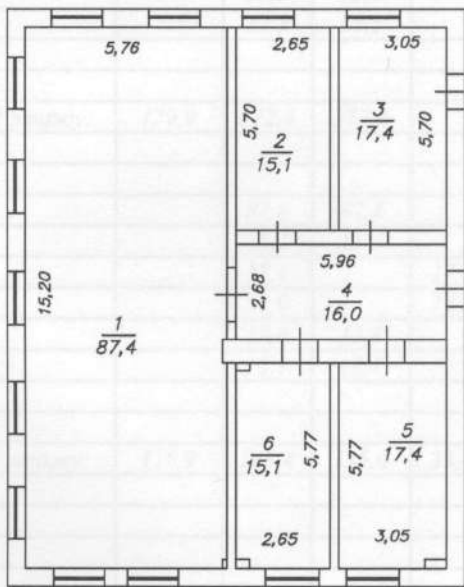


План составлен "02" апреля 2021г.
Кадастровый инженер *Слободскова О.В.*
Генеральный директор *Сурков И.Е.*

Масштаб 1:200

Поэтажный план здания
Владимирская обл.,
г. Владимир, мкр. Юрьевец,
ул. Институтский городок, д.9а

План " 2 " этажа



Масштаб 1:200

План составлен "02" апреля 2021г.
Кадастровый инженер *С. С. Соловьева* О.В.
Генеральный директор *И. Е. Бурков* И.Е.



Экспликация к плану строений
 По ул. Институтский городок, дом № 9а

1	2	3	4	5	6	Площадь по внутреннему обмеру кв. метров							
						7	нежилое						14
							8	9	10	11	12	13	
Литер по плану	Этаж. Начиная с подвала и кончая мезон.	№№ торговых, складских и пр. помещений	Наименование помещений: жилое, контора, магазин, ванная, коридор, кухня и прочая.	Площадь здания согласно приказа Федеральной службы государственной регистрации, кадастра и картографии от 23.10.2020 г. № П/0393	общая площадь	основная	вспомогательная	основная	вспомогательная	основная	вспомогательная	высота	
	1	1	мастерская		105,9	105,9							
		2	мастерская		33,2	33,2							
		3	мастерская		33,5	33,5							
			Итого по 1 этажу:		179,9	172,6	172,6						
	2	1	мастерская		87,4	87,4							
		2	мастерская		15,1	15,1							
		3	коридор		17,4		17,4						
		4	коридор		16,0		16,0						
		5	мастерская		17,4	17,4							
		6	мастерская		15,1	15,1							
			Итого по 2 этажу:		179,9	168,4	135,0	33,4					
			Всего по зданию:		359,8	341,0	307,6	33,4					